

## DIDŽIOJO PENKETO TESTAS ATASKAITA

	Data
Testas pildytas	2023-12-27

### Duomenys apie asmenį

	Duomenys
Vardas, pavardė	S.S.

## Apie testą

Testas yra parengtas pagal Didžiojo penketo asmenybės teoriją (Paul T. Costa & Robert McCrae) ir leidžia įvertinti asmenybės bruožus pagal penkias asmenybės dimensijas: ekstraversiją, neurotizmą, sutariamumą, sąmoningumą bei atvirumą patyrimui.

### Asmenybės dimensijų apibūdinimai

**Ekstraversija - intraversija.** Ši asmenybės dimensija parodo, kiek asmuo yra linkęs bendrauti su žmonėmis, kiek jam patinka aktyvus dalyvavimas įvairiose socialinėse situacijose, kiek jis yra linkęs nukreipti turimą energiją į išorę. Ekstravertai yra aktyvūs, šnekūs, pasižymi optimizmu. Žema ekstraversija rodo, kad asmuo labiau mėgsta būti vienas, dirbti individualiai bei koncentruotis į užduotį, o ne į bendravimą, santykių palaikymą. Tai nereiškia, kad tokie asmenys turi socialinių baimių, tiesiog jie yra linkę išlaikyti atstumą. Šie asmenys energiją yra linkę nukreipti į vidinių procesų analizę, jiems svarbiau suprasti pasaulį nei jį pakeisti.

**Neurotizmas - emocinis stabilumas.** Ši asmenybės dimensija apibūdina asmens emocinio stabilumo ir prisitaikymo laipsnį. Neurotizmas rodo asmens tendenciją patirti neigiamas emocijas – baimę, liūdesį, nepasitenkinimą, pyktį, kaltę ir pan. Taip pat ši dimensija atspindi, kiek asmeniui būdingas polinkis nerimauti, priešiškus, depresiškus, drovumas, impulsyvumas bei pažeidžiamumo jausmas. Stipriai išreikštu neurotizmu pasižymintys asmenys linkę lengvai susierzinti, turi negatyvų pasaulio vaizdo suvokimą. Komfortabiliau jaučiasi dirbdami aiškia struktūrą turinčius darbus, pirmenybę teikia tiksliais nurodymams, ką reikia daryti, ir atlieka užduotis tvirtai laikydamiesi nustatytų taisyklių.

**Sutariamumas - priešiškus.** Šis bruožas apibūdina asmens gebėjimą suprasti ir užjausti kitą, norą padėti, pasirūpinti kitais. Šiai asmenybės dimensijai priklauso pasitikėjimas, tiesumas, altruizmas, nuolaidumas, kuklumas ir empatiškumas. Asmenys, kuriems būdingas žemas sutariamumo lygis, apibūdinami kaip linkę į priešiškus, egocentriški, skeptiški kitų ketinimams, linkę labiau konkuruoti nei bendradarbiauti.

**Sąmoningumas - impulsyvumas.** Sąmoningumas apibūdina asmens gebėjimą valdyti impulsus. Ši dimensija apima planavimo, organizavimo, užduočių išsikėlimo ir kitus procesus bei pasiekimų poreikį. Sąmoningumas siejasi su akademiniiais bei profesiniais pasiekimais, bet gali turėti ir negatyvią pusę – perdėtą skrupulingumą, tvarkingumą ar darboholišką elgesį. Šiai asmenybės dimensijai priklauso tvarka, pareigingumas, tikslo siekimas, savidrausmė bei apdairumas. Asmenys, kuriems būdingas žemas sąmoningumo lygis, yra labiau išsiblaškę, mažiau organizuoti, mažiau paisantys moralės, linkę ieškoti naudos sau.

**Atvirumas patyrimui - uždarumas.** Asmenims, pasižymintiems aukštu atvirumu patyrimui, būdinga laki vaizduotė, dėmesys vidiniams išgyvenimams, estetiškas jautrumas, intelektualų žinių troškimas, domėjimasis vidiniu ir išoriniu pasauliu, įvairia veikla, naujomis idėjomis ir pan. Šios srities rezultatai dažniausiai siejasi su išsilavinimu ir protu. Žemi rezultatai siejami su konservatyvaus požiūrio laikymusi, pragmatiškumu, siauresniu pomėgių ratu, polinkiu laikytis įprastų veiklos metodų.

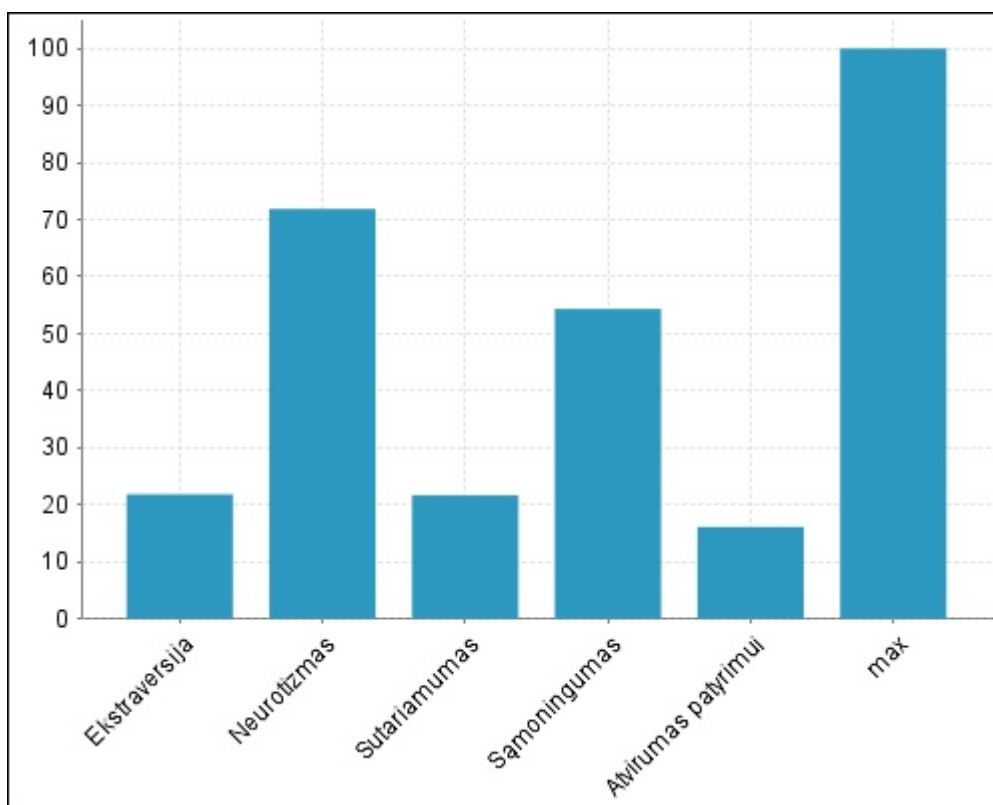
## REZULTATAI

Rezultatai rodo vertinamojo asmenybės profilį, t. y. kurios asmenybės dimensijos yra išreikštos labiau, kurios – mažiau, lyginant su palyginamąja imtimi (palyginamosios imties dydis N=1439). Rezultatai leidžia geriau įvertinti, koks elgesys asmeniui yra būdingas įvairiose darbo ir gyvenimo situacijose bei matyti stipriąsias bei tobulintinas savybes.

### Asmenybės profilis

Asmenybės profilis pagal penkias asmenybės dimensijas.

	Intraversija ekstraversija	Neurotizmas sąmoningumas	Priešiškumas sutariamumas	Impulsivumas sąmoningumas	Uždarumas atvirumas patyrimui
Rezultatas (0-100)	21.81	71.86	21.63	54.32	16.09



## REZULTATŲ INTERPRETACIJA

### Ekstraversija - intraversija

**Labiau išreikšta intraversija.** Linkę išlaikyti atstumą, santūrūs, uždari. Tai nereiškia, kad yra kuklūs, drovūs ar nemoka bendrauti, bet labiau mėgsta leisti laiką vieni arba su keliais artimiausiais draugais. Priešingai nei ekstravertų, jų nežavi žmonių susibūrimai. Buvimas tarp žmonių sekina, todėl mieliau renkasi dirbti individualiai nei komandoje. Dirbdami individualiai yra patys produktyviausi.

### Neurotizmas - emocinis stabilumas

**Vidutiniškai išreikštas emocinis stabilumas.** Ganėtinai ramūs ir gebantys susitvarkyti su stresu asmenys. Geba atsipalaiduoti ir pernelyg dažnai nesijauda. Dažniausiai išlieka ramūs net ir prieš svarbius įvykius, gana gerai valdo įtampą ir stresą. Nesėkmės darbe gali nuliūdinti, tačiau geba gana greitai atgauti emocinę pusiausvyrą. Socialinėse situacijose jaučiasi taip pat komfortiškai kaip ir dauguma žmonių, į ateitį linkę žiūrėti pozityviai, ir sudėtingose situacijose ieško teigiamų pusių. Neigiamus jausmus, tokius kaip kaltė, liūdesys ar pyktis, išgyvena ne dažniau nei kiti.

### Sutariamumas - priešiškumas

**Labiau išreikštas priešiškumas.** Skeptiški, nelinkę į sentimentus, išdidūs. Linkę būti užsispyrę. Tipiškai sunkiau sutaria su aplinkiniais. Dažnu atveju asmeniniai tikslai jiems yra svarbesni už kitų gerovę. Nemato prasmės perdėtai stengtis dėl kitų, nebent tai naudinga jiems patiems. Yra kritiški kitų atžvilgiu, linkę konkuruoti. Dažnu atveju yra reiklūs ir nekantrūs kitų atžvilgiu. Linkę būti tiesmukais, pavyzdžiui, esant netinkamai atliktam darbui apie tai pasako „tiesiai šviesiai“. Nėra linkę perdėtai gailėti, pateisinti kitų neveikimo. Emocijas, tokias kaip pyktis, susierzinimas, linkę reikšti tiesiogiai be užuolankų.

### Sąmoningumas - impulsyvumas

**Vidutiniškai išreikštas sąmoningumas.** Patikimi ir pakankamai gerai savo veiklą organizuoja asmenys. Dažniausiai turi aiškiai apibrėžtus tikslus. Tačiau taip pat geba ir atsitraukti nuo darbo, skirti dėmesį kitoms gyvenimo sritims. Yra patikimi ir pakankamai sistemingi. Yra linkę rodyti iniciatyvą ir laikytis disciplinos tiek, kiek ir dauguma žmonių. Darbus stengiasi atlikti gerai, tačiau kartais juos atidėlioja ir pasilieka paskutinei minutei. Dažniausiai apgalvoja savo veiksmus prieš veikdami, bet kartais gali pasielgti ir spontaniškai.

### Atvirumas patyrimui - uždarumas

**Labiau išreikštas uždarumas.** „Žemiški“, praktiški, vertina tradicijas ir linkę teikti pirmenybę laiko patikrintiems sprendimams bei veikimo būdams. Nesižavi naujovėmis, kur kas labiau vertina paprastumą ir konkretumą nei sudėtingumą ir subtilumą. Vengia didelių pokyčių, linkę būti atsargiais. Pasikeitimai darbe ar gyvenime suvokiami kaip labai nemalonūs, sunkiai prie jų prisitaiko.